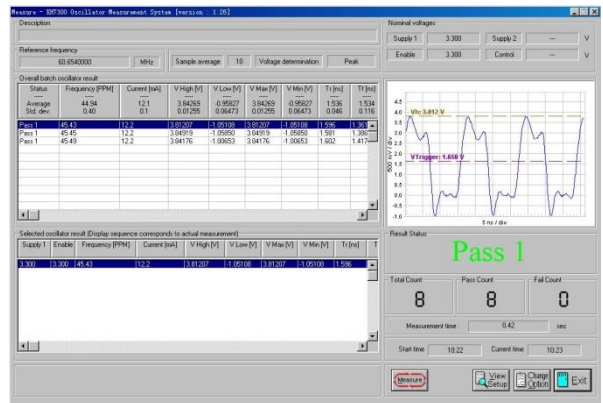


KH-7300

钟振测试仪



性能:

- 使用示波器卡 Agilent ACQIRIS DP214 提供高精度测试.
- 软件操作在 Microsoft Windows® 环境进行, 有清晰的图形及报表打印功能
- 程控电源提供超限 (Over Current) 或恒定 (Constant Current) 电流保护 .
- 可测不同封装的钟振, 如全型 (Full size), 半型 (Half size), SMD 7x5 , 5x3.2 等 (如配其它封装, 请与科研联络).
- 可测量多种波形参数.
- 转换各种 SMD 封装夹具简单容易.
- 多种测试报告格式可供用户选择.
- 支持 TTL, CMOS, PECL 等.
- 可测量 VCXO.
- 于微软视窗 XP 上执行.

技术参数

- **高速计频卡**
 - 分辨率 : 0.1ppm (在 0.1 秒时间).
 - 时基误差 : < ±1ppm (OCXO)
 - 频率范围 : 1MHz – 500MHz
- **程控电源(四通道)**
 - 电压 : 0 - 10V 分辨率 : 5mV
 - 电流 : 0.2A 分辨率 : 0.2 mA
 - 电流保护设定分辨率 : 1 mA
 - 保护模式 : 超限 (Over Current) 或恒定电流 (Constant Current)
- **示波器 (Agilent ACQIRIS DP214) :** 2 GS/second 取样
 - : 1 GHz 频宽
 - : 8 bits 垂直分辨率
- **测试参数** : Frequency, Current, V_{high}, V_{low}, V_{max}, V_{min}, Tr, Tf, Duty Cycle, Over-shoot, Under-shoot, Positive Pulse Width, Negative Pulse Width, DF1 至 DF10 (用户定义的频率差), Enable pin test, Linearity (VCXO).



科研精密科技有限公司 科研集团

总部: 香港荃湾柴湾角街 84-92 号顺丰工业中心 24 字楼 C 座 电话: (852) 35112388 传真: (852) 35112300

研创自动化设备 (惠州) 有限公司

广东省惠州市惠城区高新科技产业园三栋中心园泰祥路 A-02 号 ZIP 516025 电话(86) 0752 5704969/传真 5707901

Email: kolinker@kolinker.com



<https://www.kolinker.com>

1288C00-1071 R07

软件功能

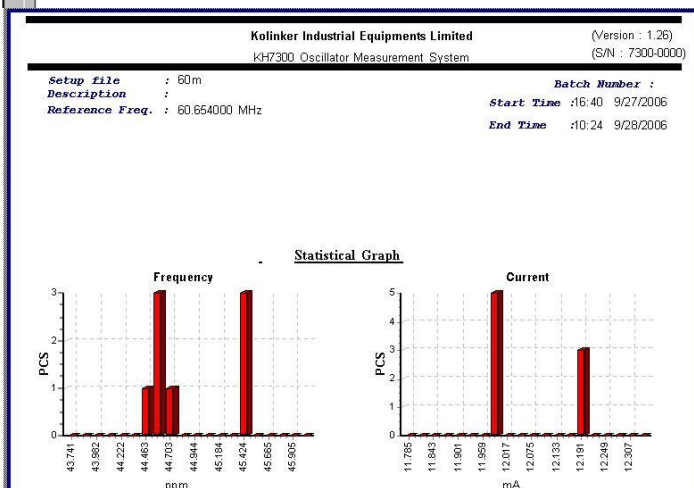
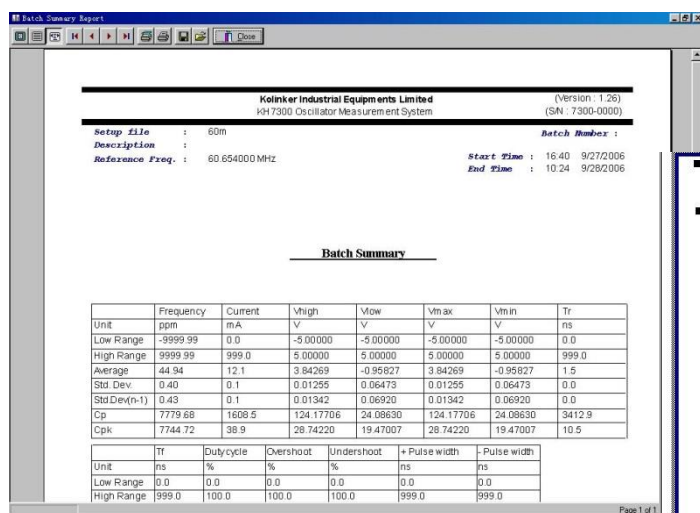
- 全屏显示, 易操作; 所有测试参数都可存入电脑硬盘, 使用简便.
- 支持 Windows XP
- 支持 VCXO 测试
- 软件可根据测试后的数据绘制出统计图表, 其中包括平均值, 标准偏差和直方图等等

系统标准配置

- KM5112 高速计频卡
- KM1266 程控电源供应器
- 软件功能卡
- 操作系统软件
- 测试头 (标准配全型和半型钟振)

选项

- 示波器卡 Agilent ACQIRIS DP214 Scope Card.
- 品牌电脑 (联想或兼容电脑) Windows® XP 操作系统。
(为优化性能, 建议配置 Intel Core 2 Duo E4500 2.2GHz 以上 CPU with 1G RAM , USB 埠, PCI 槽 (配长卡) 需含 3.3V 和 5V 电源。)
- Windows 兼容打印机.
- 测试头套件 (配套不同的封装形式 SMD 7x5, 5x3.2...)
- 支缓 TTL, CMOS, PECL.



上述规格如有更改, 恕不另行通告。以上产品图片只供参考。

Windows 是微软公司的注册商标。

上述规格如有更改, 恕不另行通告。以上产品图片只供参考。



科研精密科技有限公司 科研集团

总部: 香港荃湾葵湾角街 84-92 号顺丰工业中心 24 字楼 C 座 电话: (852) 35112388 传真: (852) 35112300

研创自动化设备 (惠州) 有限公司

广东省惠州市惠城区高新科技产业园三栋中心园泰祥路 A-02 号 ZIP 516025 电话(86) 0752 5704969/传真 5707901

Email: kolinker@kolinker.com



<https://www.kolinker.com>

1288C00-1071 R07