

# KH-3220

## 全自动 SMD 石英晶体分选系统

配 PI 网络测试 (1 - 120 MHz / 1 - 240 MHz)



KH3220 含自动送料装置选项

### 性能：

- 使用 KH-1120 或 KH-1240 高精度网络分析仪做测量主机。
- 快速激励电平依赖性(DLD) 测量 (10 个 DLD 测试点约 0.5 秒)\*。
- 软件操作在 Microsoft Windows® 环境进行, 有清晰的图形及报表打印功能。
- 网络分析仪包含频率综合器和矢量电压表单元, 其比那些锁相系统有更好的精确度和重复性。
- 高精度的 PI 网络测试系统满足 IEC444 公告标准。
- 级联性设计: 易于维护, 同时易于与其它系统接口 (如: 自动上料机, 打带机等等)。
- 7 x 5, 6 x 3.5 SMD 的封装形式的晶体系统调节简单方便. (可配其它封装, 请与科研联络)
- 系统可测试晶体的所有参数, 包括 IR, 激励电平依赖性 (DLD) 和寄生扫描等等。
- 系统有 8 个分选盒,
- 多种测试报告格式可供用户选择。
- 全电脑控制: 键盘操作, 彩色显示, 简便实用。

### 技术参数

- 频率范围 : 1 - 120MHz (KH1120), 1 - 240MHz (KH1240)
- 测试效率 : > 5 MHz 每小时约 3600 只 (视乎晶体特性和 Q 值)
- 测试参数 : Fs, Fr, FL, FL1, FL2, Rs, Rr, RL, CL, C0, C1, L1, Q, Ts, C0/C1, DF1, DF2, DLD, DLD-gamma, Spurious Scan, IR...
- 激励电平 : 10nW - 1mW into 25 Ohm (最大和最小的激励值取决于晶体的电阻)
- 外型尺寸 : 约 1010 x 800 x 1880 mm (W x D x H)
- 重量 : 约 300 kg

\* 5MHz 以上晶体 DLD 测试速度



科研工业器材有限公司

香港荃湾柴湾角街 84-92 号顺丰工业中心 22 字楼 H-I 室

电话 : (852) 24120121 传真 : (852) 24985908 电子邮件 : kolinker@kolinker.com

深圳办事处: 深圳市八卦二路 544 栋六楼

电话 : (0755) 25931008

网页 : <http://www.kolinker.com>

传真 : (0755) 25931386

## 软件功能：

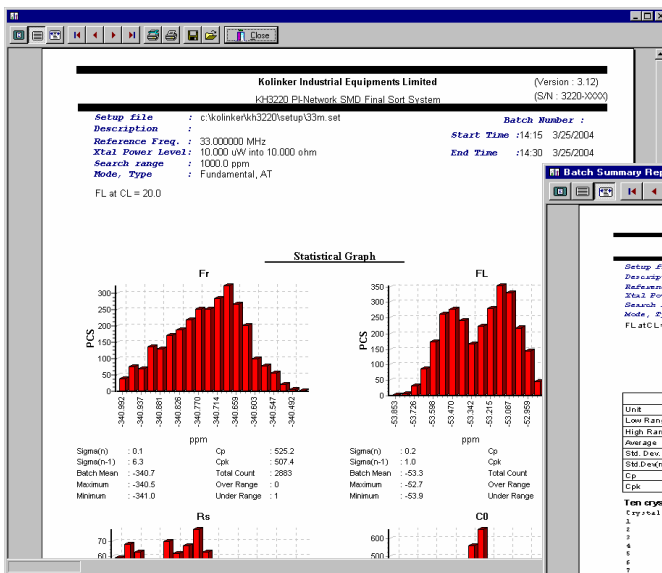
- 全屏显示, 易操作; 所有测试参数都可存入电脑硬盘, 使用简便.
- 晶体的频率, 激励电平和其它待测参数在文档中设定, 依据测试结果, 可将对应的参数放到对应的分选盒.
- 在自动分选过程中, 电脑同步显示测试结果以及每个分选盒中晶体的数量.
- 软件可根据测试后的数据绘制出统计图表, 其中包括平均值, 标准偏差和直方图等等.

## 系统标准配置

- KH-1120 或 KH1240 PI 网络测试系统 1 套
- KM-3900 IR 表 1 套
- 品牌电脑 (联想或兼容电脑) + 硬盘 + 键盘 + 彩色显示屏, Windows<sup>®</sup> 98 或以上操作系统 1 套
- 系统控制器及软件系统 1 套
- 自动送料盘(用于 SMD 7x5 和 6x3.5 封装) 1 套
- Windows 兼容打印机 1 套

## 选项：

- 自动上料器 (载盘式) 输入
- KH8300 自动送料器 (载盘式) 输出
- 自动振动料盘套件及测试头套件 (配套不同的封装形式, 请与科研联络).
- 图像系统 (CCD) 排列方向 "一脚"
- 图像系统 (CCD) 标记检查(印字)
- \* 配 KH7300 钟振测试仪(需同时选购图像系统(CCD) 排列方向选项 )



每页可打印多至  
6 幅统计图表。

Batch Summary Report

Setup File : c:\kolinker\kh3220\setup\33m.set Batch Number :  
Description : KH8300 PI Network SMD Final Sort System (SN: 3220-XXXX)  
Reference Freq: 33.000000 MHz Start Time : 14:15 3/25/2004  
Xtal Power Level: 10.000 uW into 10.000 ohm End Time : 14:30 3/25/2004  
Search range : 1000.0 ppm  
Mode, Type : Fundamental, AT  
FL at CL = 20.0

Batch Summary

Unit	Fr	FL	Rs	CO	C1	Ts	Q	L
	ppm	ppm	Ohm	pF	F	ppm/pF	K	mH
Low Range	9999.9	9999.9	0.0	0.0	0.0	0.0	0.0	0.0
High Range	9999.9	9999.9	9999.9	18000.0	9999.9	9999.9	9999.9	9999.9
Average	340.7	525.2	1.8	48	15.0	12.2	182.9	1.6
Std. Dev.	0.1	0.2	0.1	0.0	0.3	0.2	0.7	0.0
Std. Dev(n-1)	6.3	1.0	0.0	0.1	0.1	0.7	0.0	0.0
Exp	625.2	3441.3	187.448	18775.3	13756.0	10822.8	320.0	131726.7
Cpk	507.4	3423.0	13.7	17.9	41.2	41.1	10.0	40.0

Ten crystal samples

Crystal	Fr	FL	Rs	CO	C1	Ts	Q	L
1	-340.7	-525.2	1.8	48	15.0	12.2	182.9	1.6
2	-340.7	-525.2	1.8	48	15.0	12.2	182.9	1.6
3	-340.7	-525.2	1.8	48	15.0	12.2	182.9	1.6
4	-340.7	-525.2	1.8	48	15.0	12.2	182.9	1.6
5	-340.7	-525.2	1.8	48	15.0	12.2	182.9	1.6
6	-340.7	-525.2	1.8	48	15.0	12.2	182.9	1.6
7	-340.7	-525.2	1.8	48	15.0	12.2	182.9	1.6
8	-340.7	-525.2	1.8	48	15.0	12.2	182.9	1.6
9	-340.7	-525.2	1.8	48	15.0	12.2	182.9	1.6
10	-340.7	-525.2	1.8	48	15.0	12.2	182.9	1.6

Bin #1	Bin #2	Bin #3	Bin #4	Bin #5	Bin #6	Bin #7	Bin #8
0	0	0	0	0	0	0	0
Total Count	2884						
Unit require re test	0						
Total Unit tested	2884						
Unstable Crystal	0						
Open Crystal	0						
Short Crystal	0						

Remark:

Test operator: \_\_\_\_\_ Test manager: \_\_\_\_\_

Page 1 of 1

可于显示屏预览  
报告或直接打印

该技术指标只为本版本情况, 日后升级不会另行通知。  
所附图片仅供参考。



科研工业器材有限公司

香港荃湾柴湾角街 84-92 号顺丰工业中心 22 字楼 H-I 室

电话: (852) 24120121 传真: (852) 24985908

深圳办事处: 深圳市八卦二路 544 栋六楼

电子邮件: kolinker@kolinker.com

电话: (0755) 25931008

网页: http://www.kolinker.com

传真: (0755) 25931386